

## DENISE BENOIT



La servante du château/ Le carrosse.  
Fontana 261 120 (1959) 4 €

## FRANÇOIS BÉRANGER



Tranche de vie (1re partie)/ Tranche de vie (2e partie).  
CBS 4454 (1969) 6 €

## DANIEL BERETTA



(avec Line Esterly) Cauv'boy/  
Cache-cache.  
Barclay 60780 (1967) 5 €



Elle te ressemblerait/ Comme un jour de septembre.  
RCA Victor 49058 (01/70) 3 €

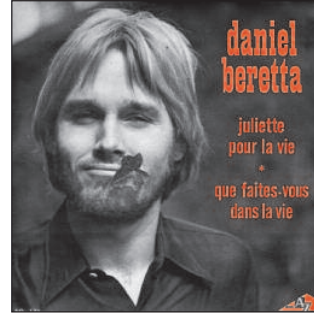
## BROOK BENTON



Weakness in a man/ The glory of love.  
Reprise RV.20150 (1968) 10 €



Dis-moi oui/ Chanson bleue.  
CBS 4819 (1970) 6 €



Juliette pour la vie/ Que faites-vous dans la vie.  
DiscAZ SG 171 (1970) 4 €



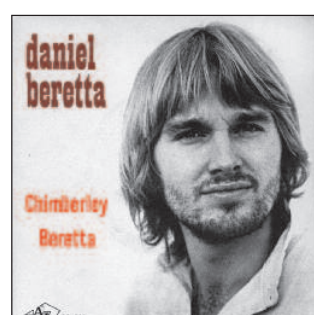
Moustikam/ Le temps d'hier.  
RCA Victor 49076 (09/70) 3 €



Rainy night in Georgia/ Where do I go from here?  
Atlantic 650 192 (1969) 8 €



Y'a dix ans/ Natacha.  
CBS 5135 (1970) 6 €

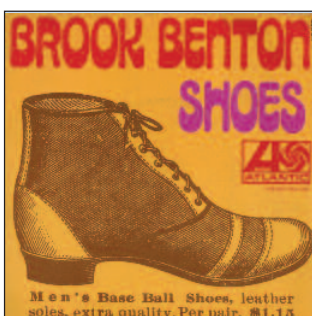


Chimberley/ Beretta.  
DiscAZ SG 221 (1970) 4 €

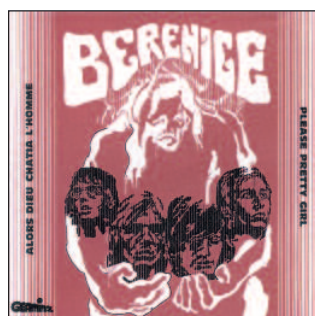
## JULIE BERGEN



Le même automne/ J'ai oublié mon nom.  
Magellan 23001 (1968) 5 €



Shoes/ Let me fix it.  
Atlantic 650 217 (1970) 8 €



Alors Dieu châtia l'homme/ Please pretty girl.  
Germinal 45019 (1970) 50 €

## MICHEL BERGAM



Bon sang/ L'amour, la Seine et la mer.  
RCA Victor 46167 (1968) 3 €



L'oiseau sur la branche/ Déjà.  
Magellan 126 015 (1970) 5 €